



CUI 970465308342023000011

REGIONE SICILIANA

CONSORZIO DI BONIFICA 11 MESSINA



Costruzione di numero tre laghetti collinari e relative reti di distribuzione nei comuni di Moio Alcantara e Malvagna (ME)

COROGRAFIE (scala 1:25.000)

Il Progettista
f.to Ing. Stefano Grimaldi

Il R. U. P.
f.to Ing. Eugenio Pollicino

FOGLIO 262 IV N.O.
FOGLIO 262 IV S.O.

RAPP. 1:25.000



BACINO IMBRIFERO



DIGA E INVASO



AREA SOTTESA ALL'IRRIGAZIONE

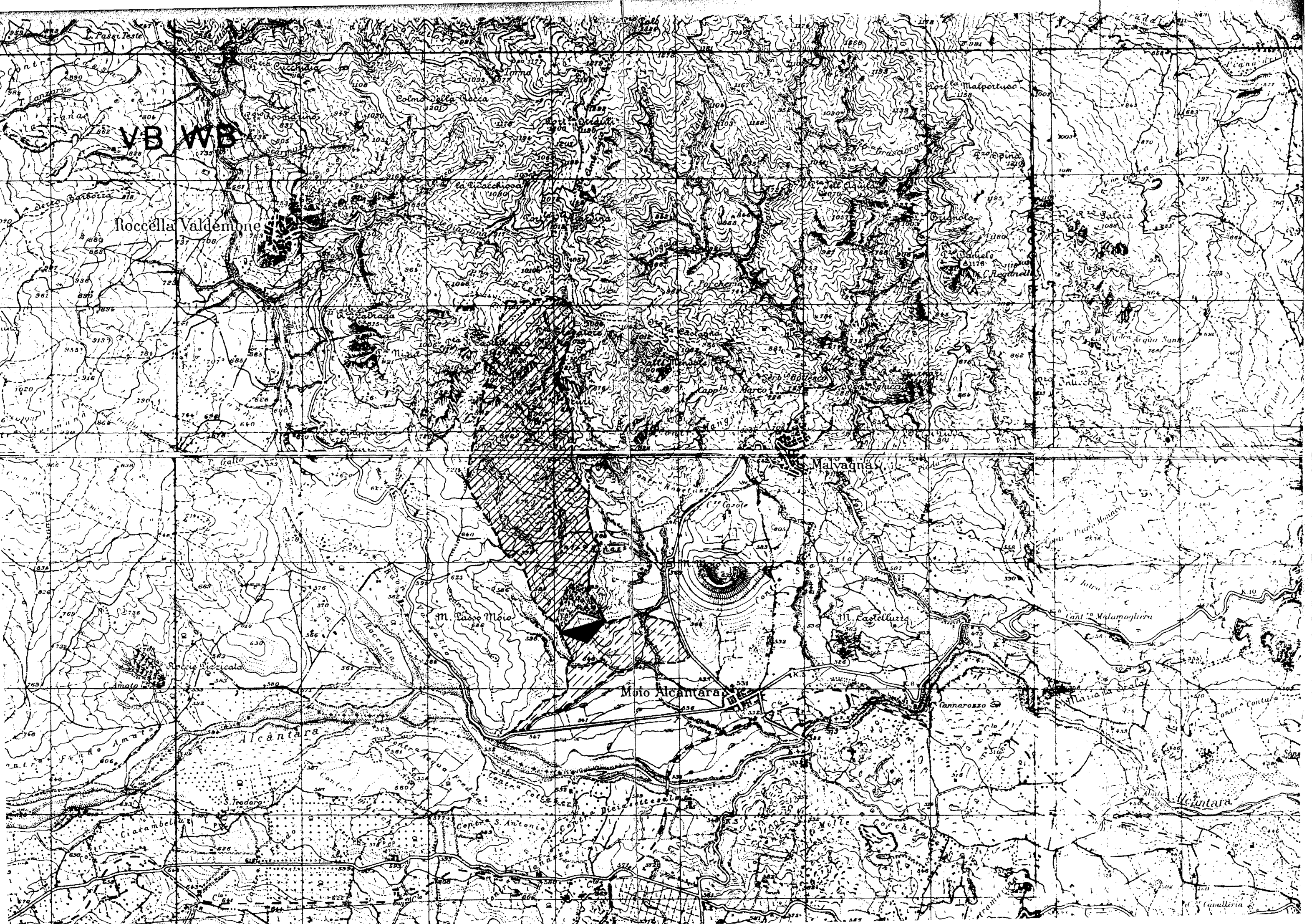
SCHEDA LAGO CONTRADA: "Passo Moio"

COMUNE DI MOIO ALCANTARA

ELEMENTI SIGNIFICATIVI

SERBATOIO:

- Superficie bacino imbrifero = Ha 183.00.00
- Capacità totale invaso = mc. 70.000
- Superficie dello specchio liquido = 22.000
- Quota d'imposta = m.s.l.m. 552
- Quota massima bacino = m.s.l.m. 1.100
- Lunghezza asta principale = Km. 2,25
- Altezza massima dello sbarramento = m. 10,00
- Superficie da irrigare = Ha 40.00.00



VB WB

Roccella Valdemone

Moio Alcantara

Malvaqua

M. S. Marco

M. Castelluzza

Alcantara

Cannarozzo

Alcantara

FOGLIO 262 IV N.O.
FOGLIO 262 IV S.O.

RAPP. 1:25.000



BACINO IMBRIFERO



DIGA E INVASO



AREA ALL'IRRIGAZIONE

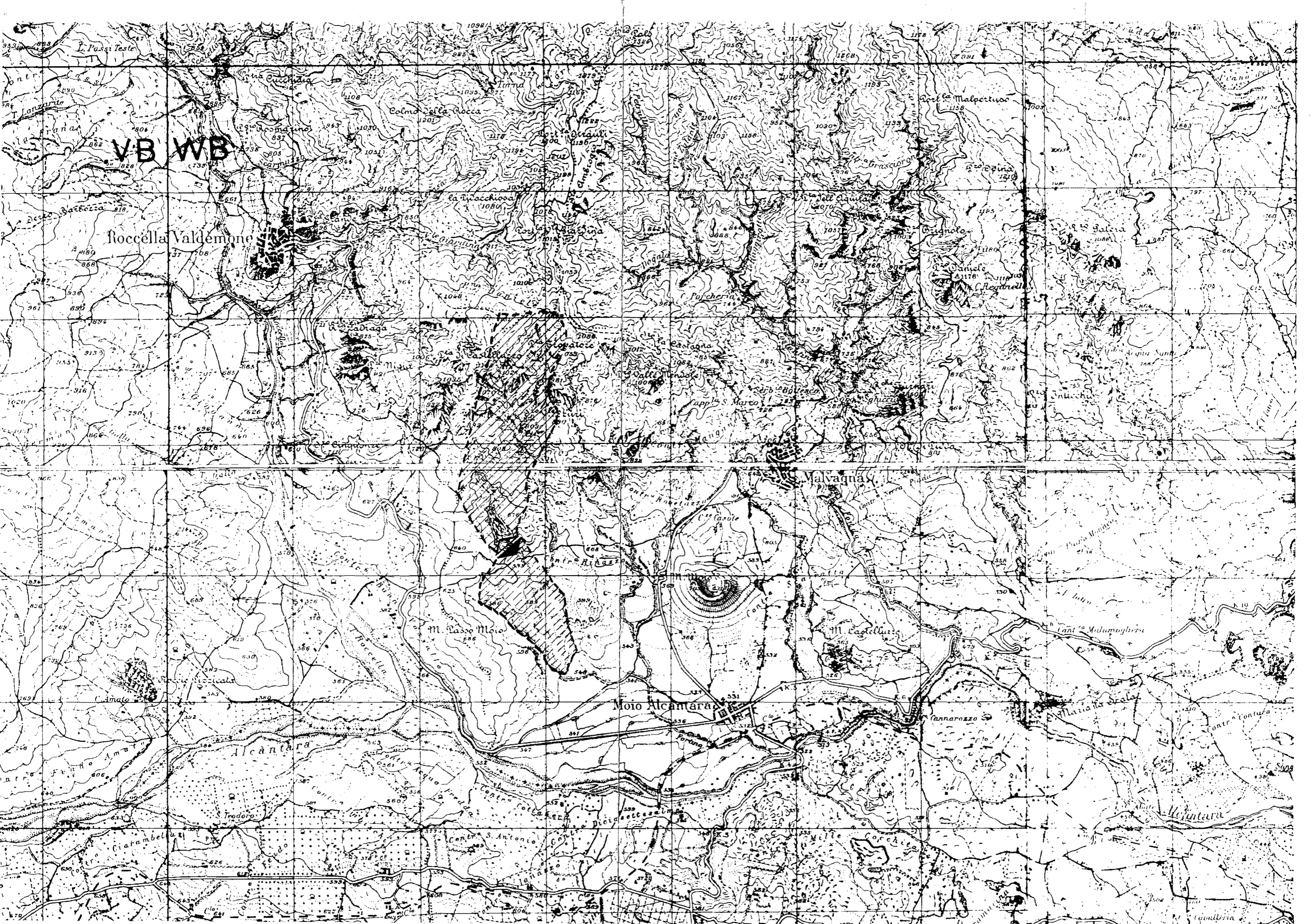
SCHEDA LAGO CONTRADA: "Pietralonga"

COMUNE DI MOIO ALCANTARA"

ELEMENTI SIGNIFICATIVI
=====

SERBATOIO:

- Superficie bacino imbrifero = Ha 97,00,00
- Capacità totale invaso = mc. 70.000
- Superficie dello specchio liquido = mq. 16.000
- Quota d'imposta = m.s.l.m. 615
- Quota massima bacino = m.s.l.m. 1.100
- Lunghezza asta principale = Km. 1,75
- Altezza massima dello sbarramento = m. 10,00
- Superficie da irrigare = Ha 40,00,00



VB WB

Roccella Valdemone

Moio Alcantara

Malvaqna

Alcantara

M. Passo Moio

M. Castellina

Alcantara

FOGLIO N° 262 IV N.O.

RAPP. 1:25.000

FOGLIO N° 262 IV S.O.



BACINO IMBRIFERO



DIGA E INVASO



AREA SOTTESA ALL'IRRIGAZIONE

SCHEDA LAGO CONTRADA: "Piano Olive-Furnari"

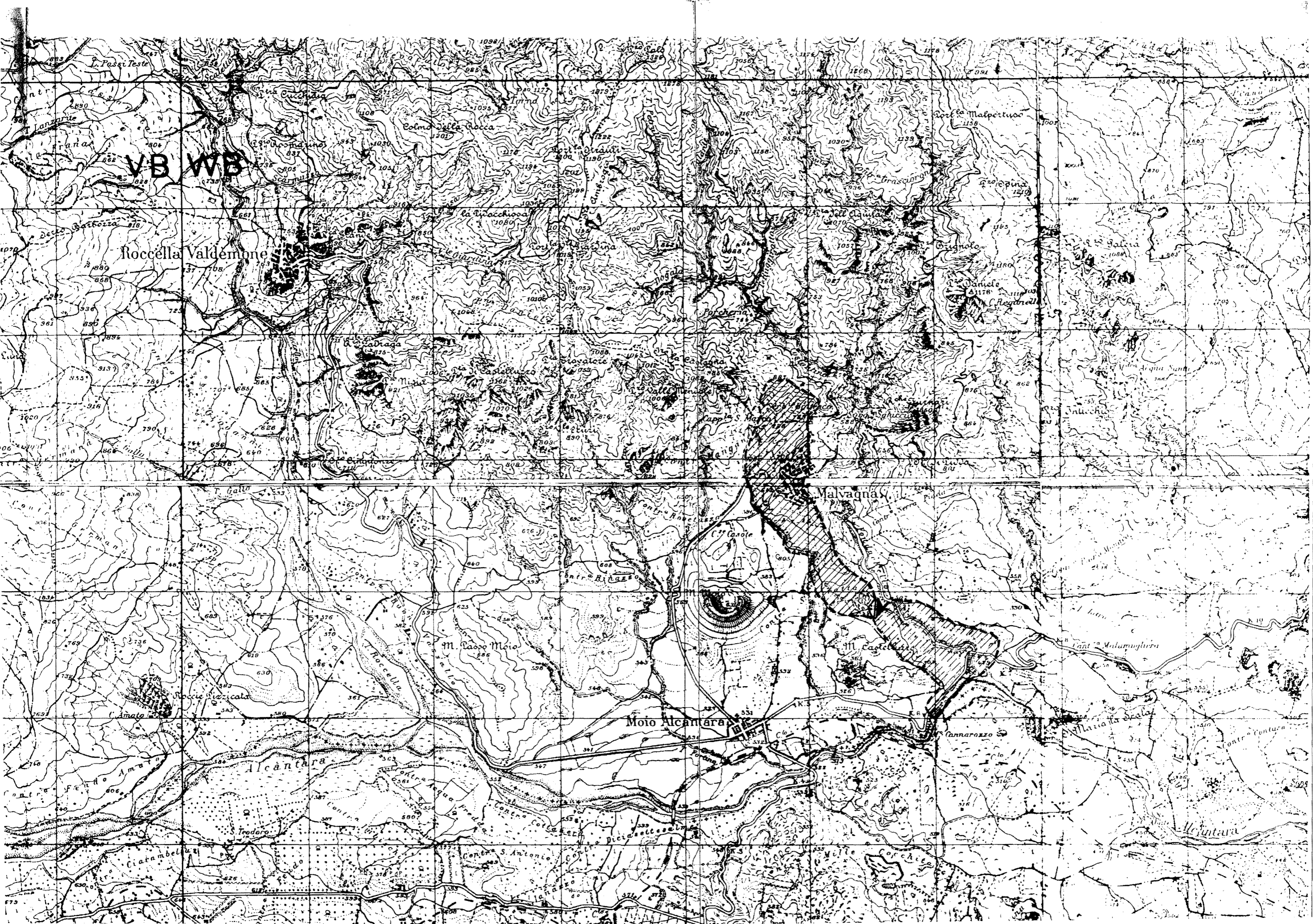
COMUNE DI MALVAGNA.

ELEMENTI SIGNIFICATIVI

=====

SERBATOIO:

- Superficie bacino imbrifero = Ha 75.00.00
- Capacità totale invaso = mc. 70.000
- Superficie dello specchio liquido = mq. 18.000
- Quota d'imposta = m.s.l.m. 510
- Quota massima bacino = m.s.l.m. 887
- Lunghezza asta principale = Km. 1,25
- Altezza massima dello sbarramento = m. 10,00
- Superficie da irrigare = Ha 40.00.00



V B W B

Roccella Valdemone

Malvaqna

Moio Alcantara

Alcantara

M. Casale Moio

M. Casale

Cannarozzo

M. Casale

Alcantara